

07.04.2022.

RĪGAS METROPOLE

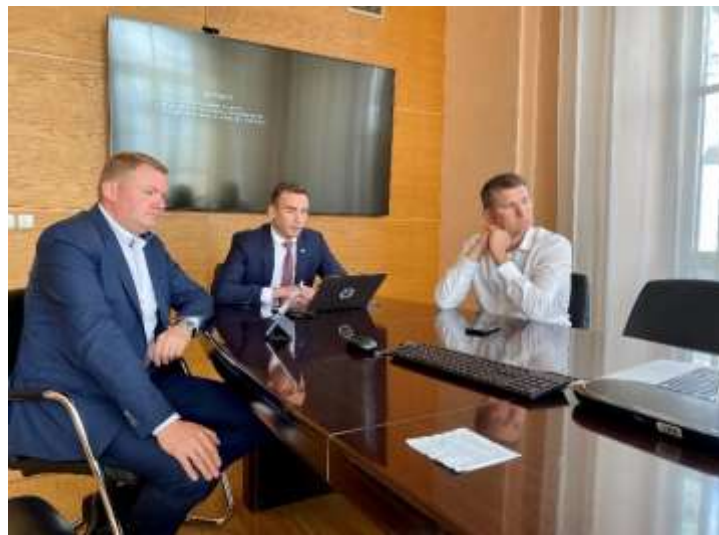
Rīgas un Pierīgas pašvaldību apvienība

RIGA METROPOLIS

Union of Riga and Pieriga Municipalities



Rīgas
Metropole



RĪGAS VALSTSPILSĒTA



ĀDAŽU NOVADS



ĶEKAVAS NOVADS



MĀRUPES NOVADS



SALASPILS NOVADS



SAULKRASTU NOVADS



ROPAŽU NOVADS



OLAINES NOVADS



SIGULDAS NOVADS

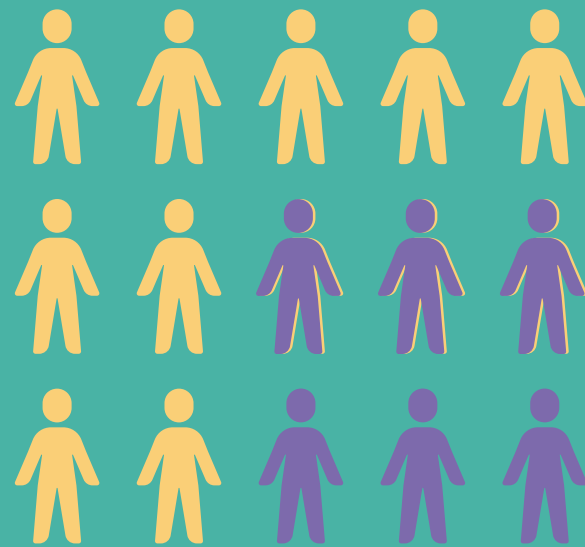


Rīgas
Metropole

Apvieno Rīgas un Pierīgas pašvaldības

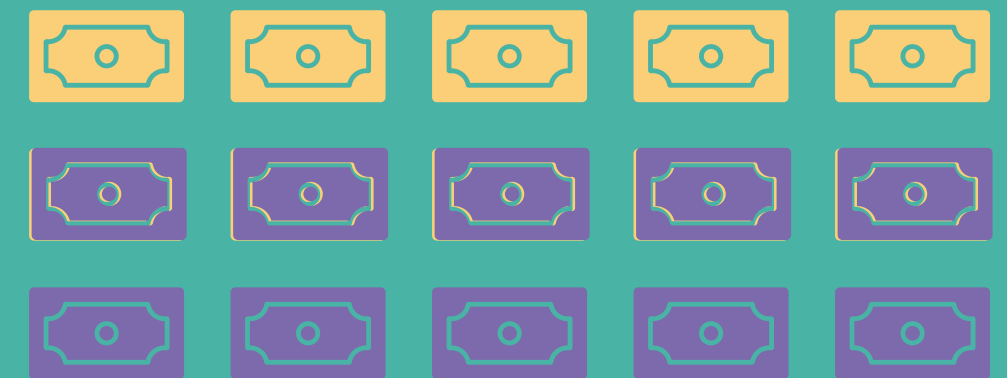
Rīgas metropoles areāls skaitļos

*Rīgā dzīvo 33 % valsts
iedzīvotāju, bet galvaspilsētā
top 56 % no Latvijas kopējā
iekšzemes kopprodukta
(IKP). Ja pieskaitām Pierīgu,
tad runa jau ir par 52 %
Latvijas iedzīvotāju – tātad
vairāk nekā puse – un 71 % no
Latvijas IKP.*



52%

IEDZĪVOTĀJU SKAITA
ĪPATSVARS NO
KOPĒJIEM LATVIJAS
IEDZĪVOTĀJIEM



71%

RĪGAS METROPOLES
TERITORIJĀ TIEK
RADĪTAS APTUVENI 71%
LATVIJAS IKP

Mērķi un uzdevumi



RĪGAS METROPOLE

ir nacionālo interešu telpa, kas stiprina Rīgas kā globāli orientētas Baltijas jūras metropoles lomu, tādējādi veicinot visas valsts attīstību

SADARBĪBA

1

Nodrošināt Rīgas un Pierīgas pašvaldību savstarpējo sadarbību

ATTĪSTĪBA

2

Veicināt Rīgas metropoles ekonomisko un sociālo attīstību

PIEEJAMĪBA

3

Organizēt kopīgu pašvaldību pakalpojumu sniegšanu iedzīvotājiem

KONKURĒTSPĒJA

4

Veicināt konkurētspēju Baltijas jūras reģionā, radot pievilcīgu vidi investīcijām

3 galvenās nozares politiskās prioritātes



01

Metropoles mobilitāte

02

Koordinēta Metropoles izglītības un
labklājības politika

03

Metropoles ūdenssaimniecība

Citas politiskās prioritātes



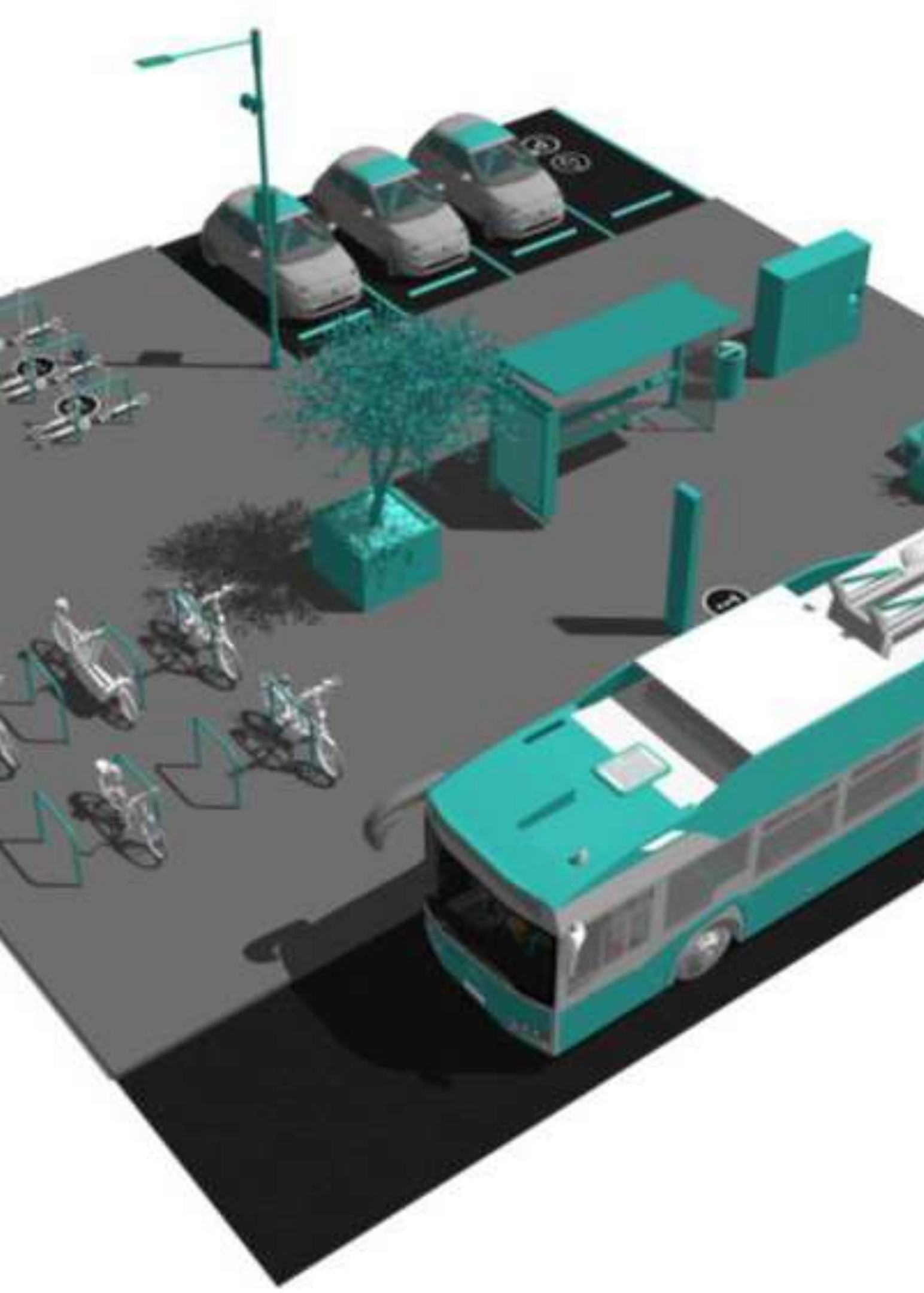
Metropoles sadarbība rekreācijas jomā

Metropoles sadarbība atkritumu
apsaimniekošanas jomā

Metropoles tūrisma veicināšana

Digitālā transformācija

Pašvaldību finanšu sistēmas reforma



1. Metropoles mobilitāte

infrastruktūra & transports & paradumu maiņa

- a) Mobilitātes punkti
- b) Veloceliņi
- c) Rīgas sabiedriskā transporta integrācija Metropoles pašvaldībās



2. Koordinēta Metropoles izglītības un labklājības politika

- a) Pirmskolas piedāvājuma atbilstība vajadzībām gan Rīgā, gan Pierīgā
- b) Optimāls izglītības iestāžu tīkla plānojums visā Metropolē
- c) Sinhronizēti Izglītības politikas plānošanas pasākumi sporta, kultūras, tālākizglītības un mūžizglītības un labklājības jomā



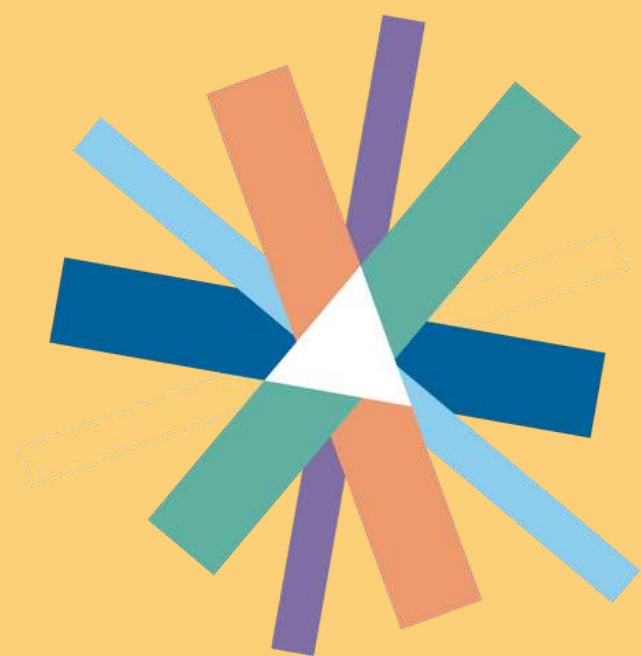
3. Metropoles ūdenssaimniecība

a) SIA Rīgas ūdens → SIA Metropoles ūdens

b) Vienota risinājuma izstrāde ūdenssaimniecības pakalpojuma sniegšanai

c) Infrastruktūras uzlabošana un papildu jaudas nodrošināšana





Rīgas Metropole

“Ja mēs gribam attīstīt mūsu valsti, mums jāattīsta Rīga un Pierīga. Tās kopā ir un būs visas valsts attīstības motors. Tādēļ iecere par Rīgas Metropoles areālu ir centrāla – pat izšķiroša – Rīgas un visas valsts nākotnei.”

Valsts prezidents Egils Levits , 07.10.2021.